

## TABULKA ŠACHET

## Šachtové dílce

Poř.	Označení	Kóta terénu	Umístění	Kóta poklopu dna	Kóta dna	Výška šachty	Vyrovnávací pístec pro poklop šachty	Šachtový kónus	Šachtová skruž	Štupadla	Šachtové dno	
	šachty			[m n.m.]	[m n.m.]	[m]		žákyřková deska			uložení dna	ks
1	š1	300.52	vozovka h = 0.0 m	300.51	298.52	1.99	TBW-Q.1 63/10	1	1	ks	elastomerové těsnění	1
							TBW-Q.1 63/6	1		ocel, s PE	TBZ-Q.1 120/1505 KOM	1
											podkladový beton	1
											těsnění pro DN 1200	
2	š2	301.87	vozovka h = 0.0 m	301.86	299.97	1.89	TBW-Q.1 63/6	1	1	ocel, s PE	TBZ-Q.1 120/1505 KOM	1
											podkladový beton	1
											těsnění pro DN 1200	
											TBZ-Q.1 120/1505 KOM	2
	Celkem						TBW-Q.1 63/10	1	2		těsnění pro DN 1200	2
							TBW-Q.1 63/6	2				

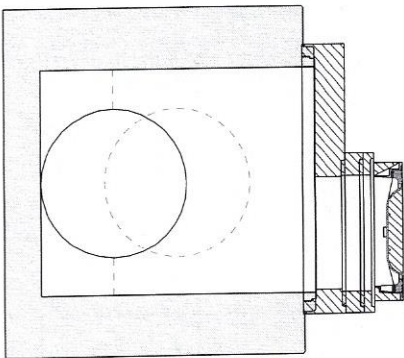




# TABULKA SESTAV ŠACHET

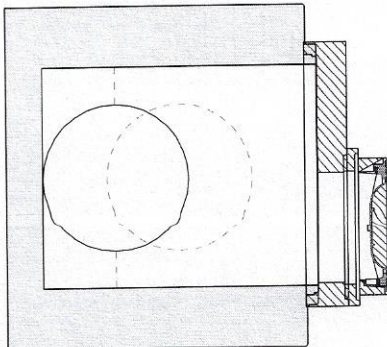
## Šachta č.1 š1

dno TBZ-Q.1 120/1505 KOM	1
deska TZK-Q.1 120-63/17	1
vyr.prst. TBW-Q.1 63/10	1
vyr.prst. TBW-Q.1 63/6	1
poklop D 400 Begu-B-1 D400	1
těsnění pro DN 1200	1
kóta dna	298,52 m
kóta terénu	300,52 m
rozdlil kót	2,00 m
převýšení nad terénem	0,00 m
výška šachty	1,99 m
stavební výška	2,19 m



## Šachta č.2 š2

dno TBZ-Q.1 120/1505 KOM	1
deska TZK-Q.1 120-63/17	1
vyr.prst. TBW-Q.1 63/6	1
poklop D 400 Begu-B-1 D400	1
těsnění pro DN 1200	1
kóta dna	299,97 m
kóta terénu	301,87 m
rozdlil kót	1,90 m
převýšení nad terénem	0,00 m
výška šachty	1,89 m
stavební výška	2,09 m



# TABULKA ŠACHTOVÝCH POKLOPŮ

Poř.	Označení sachty	Třída zařízení	Označení poklopu	Popis poklopu	Úprava kolem poklopu	Výška poklopu [mm]	Počet
1	š1	D	D 400 Begu-B-1 D400	bez odvětrání, rám BEGU-R-1, poklop BEGU-B-1 D400	skladba komunikace	160	1
2	š2	D	D 400 Begu-B-1 D400	bez odvětrání, rám BEGU-R-1, poklop BEGU-B-1 D400	skladba komunikace	160	2
Celkem		D	D 400 Begu-B-1 D400				